

Un timbre, un personnage.

Sidonie-Gabrielle Colette. 150^{ème} anniversaire de sa naissance.



1973: Timbre émis par la poste dans la catégorie auteurs célèbres. Conçu par Jacques Gauthier et Jean Pheulpin, polychrome, taille douce, dentelé 13, émission avec surtaxe. (La valeur faciale est accrue d'un supplément de valeur reversé à une œuvre d'entraide). Tirage à 4.000.000 d'exemplaires.



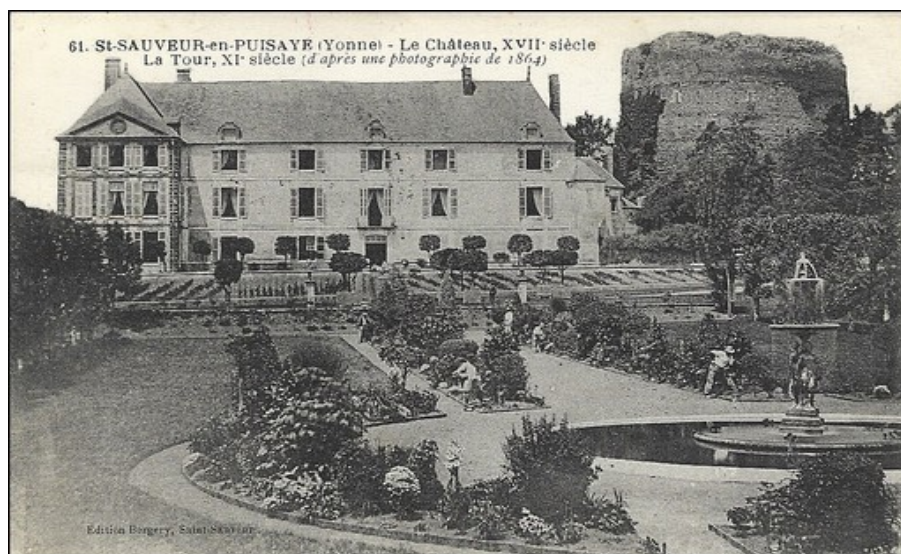
Scan réduit d'une enveloppe 1^{er} jour éditée du 08/06/1973.

Colette est née le 28 janvier à Saint Sauveur en Puisaye (Yonne). Après avoir passé son enfance et fait ses études dans ce petit village de Bourgogne, son premier livre (Claudine à l'école) paraît en 1900. Après un franc succès quatre autres livres de même série verront le jour. Un livre appelé «dialogue de bêtes» sort en 1904. Après un premier divorce elle se remarie avec Henry de Jouvenel qui lui donnera une fille surnommée «Bel-Gazou» dans plusieurs de ses romans. Elle commence à être très connue comme romancière «le blé en herbe». Après son second divorce, elle épouse Maurice Goudekot avec qui elle vivra jusqu'à sa mort le 3 avril 1954 à Paris.

Scan réduit.

St Sauveur, le château du XVII^{ème} siècle ou le musée Colette est créé en 1995. La tour «sarrasine» date du XI ou XII^{ème} siècle.

Scan réduit du dos.



Postée à St Sauveur le 10/11/1920 au tarif en vigueur pour Paris XV^{ème}.

Collection Alain Guérin.